



EMISIÓN DE SO₂ DEL VOLCÁN TUNGURAHUA PARA EL MES DE FEBRERO DE 2014

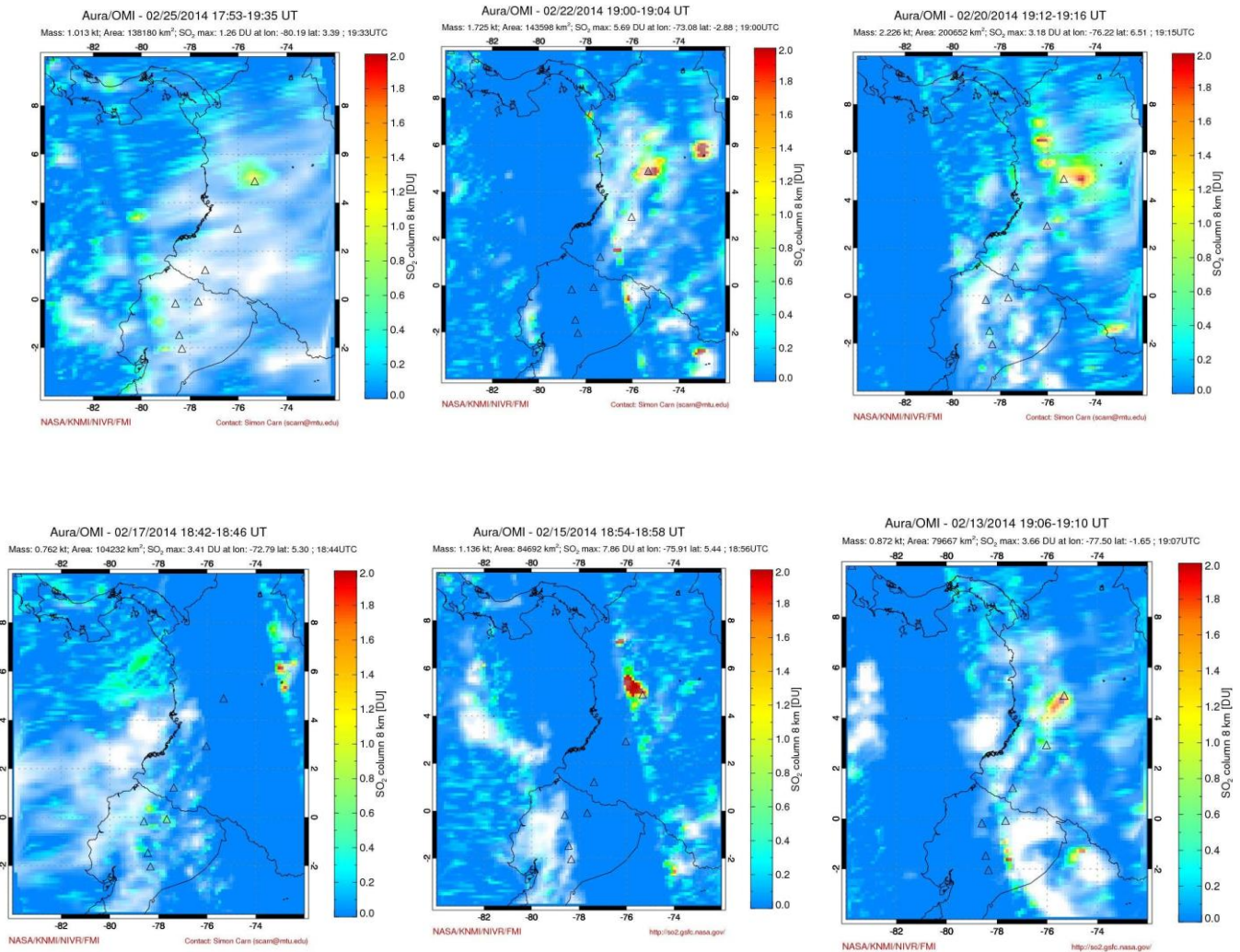
Emisión mensual de SO₂

Los datos de gases aquí presentados corresponden a los registrados por el instrumento satelital OMI. Las estaciones de medición de gases, pertenecientes al Instituto Geofísico se encuentran en mantenimiento.

Existe, para el 3 de febrero un valor de SO₂ medido en el campo con el instrumento mini-Mobil DOAS.

Imágenes OMI

Las imágenes OMI, con emisiones de SO₂ relacionadas al volcán Tungurahua, están disponibles para 17 días del mes de febrero, especialmente para los primeros días del mes (ver figura 1), durante los cuales la actividad del volcán fue constante.

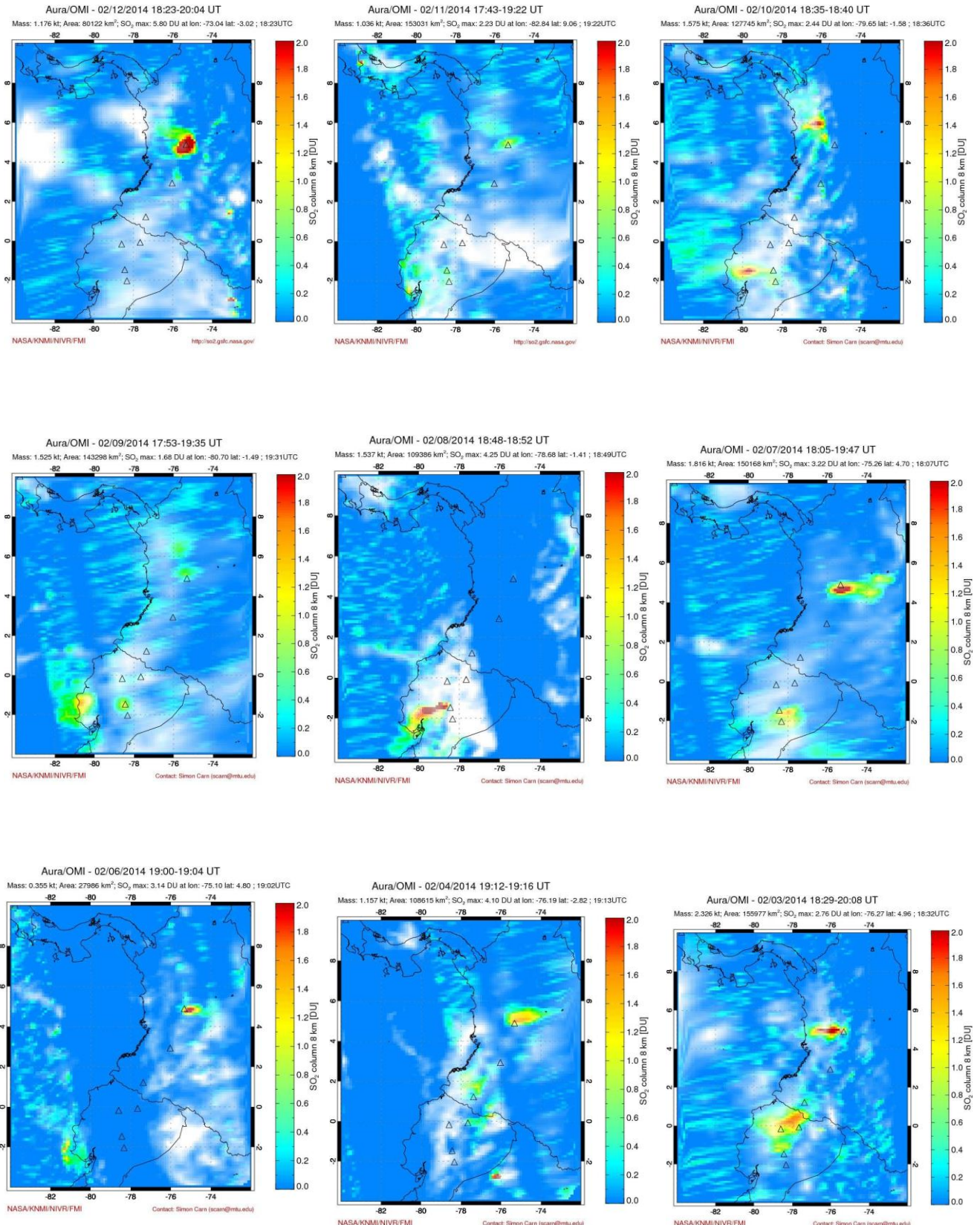




ESCUELA POLITECNICA NACIONAL INSTITUTO GEOFISICO

Campus Ing. José Rubén Orellana

Apartado 2759 Telf: 2225-655; 2225627 - Quito - Ecuador Fax: (593)-2-2567847 -
www.igeqn.edu.ec



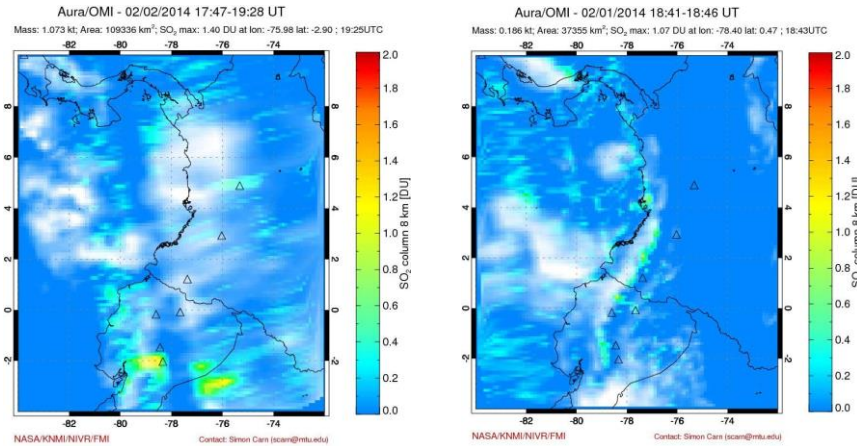


Figura 1. Imágenes generadas en base a observaciones satelitales con el instrumento OMI (NASA/JCET/UMBC), correspondientes a febrero del 2014

http://so2.gsfc.nasa.gov/pix/daily/0214/ecuador_0214z.html

El valor diario de desgasificación que corresponde exclusivamente al volcán Tungurahua, resulta de una aproximación a partir del valor total que se reporta en la imagen OMI. (Tabla 1-a, Fig. 2-c).

FECHA	OMI		Mini-Mobil DOAS
	Total (t)	Tungurahua (t)	
01-feb-14	186	186	
02-feb-14	1073	1073	
03-feb-14	2326	1150	4600
04-feb-14	1157	500	
06-feb-14	355	150	
07-feb-14	1816	600	
08-feb-14	1537	1537	
09-feb-14	1525	1300	
10-feb-14	1575	750	
11-feb-14	1036	500	
12-feb-14	1176	200	
13-feb-14	872	436	
15-feb-14	1136	200	
17-feb-14	762	50	



20-feb-14	2226	300	
22-feb-14	1725	300	
25-feb-14	1013	200	

Tabla 1-a. Valores de emisión calculados a partir de las imágenes OMI, y el valor reportado con la utilización del instrumento mini-Mobil DOAS.

Resumen general de la emisión de SO₂

Durante febrero de 2014, la emisión de SO₂ relacionada al volcán Tungurahua es observable en las imágenes OMI a partir del 1 de febrero. Se puede observar en la tabla 1-a que los mayores valores calculados se obtuvieron los días 2, 3, 8 y 9 de febrero. El mayor valor calculado es día 8 de febrero con 1537 t. A partir del 11 de febrero, los valores calculados son inferiores a 500 t relacionado con la disminución de la actividad del volcán.

Estadísticas mensuales:

Valor medio: 555 t/d
Variabilidad (1 σ): 451 t/d
Valor máximo: 1537 t/d (8 de febrero del 2014)
Emisión estimada: 9432 t/d

Estos valores han sido calculados a partir de los valores diarios de emisión de SO₂ durante febrero de 2014.

DN