

SISMOS 22 FEBRERO 2019

MACAS Y GUAYAQUIL



INFORMACIÓN GENERAL

3 sismos mayor a 5 Mw

LOCALIDAD	HORA	MAGNITUD	PROFUNDIDAD
MORONA	5:17	7.6	Aprox. 140 km
MORONA	5:20	5.9	Aprox. 140 km
GUAYAS	5:40	5.9	Aprox. 70 km

INTENSIDADES:

**MORONA
SANTIAGO**

2500 Reportes

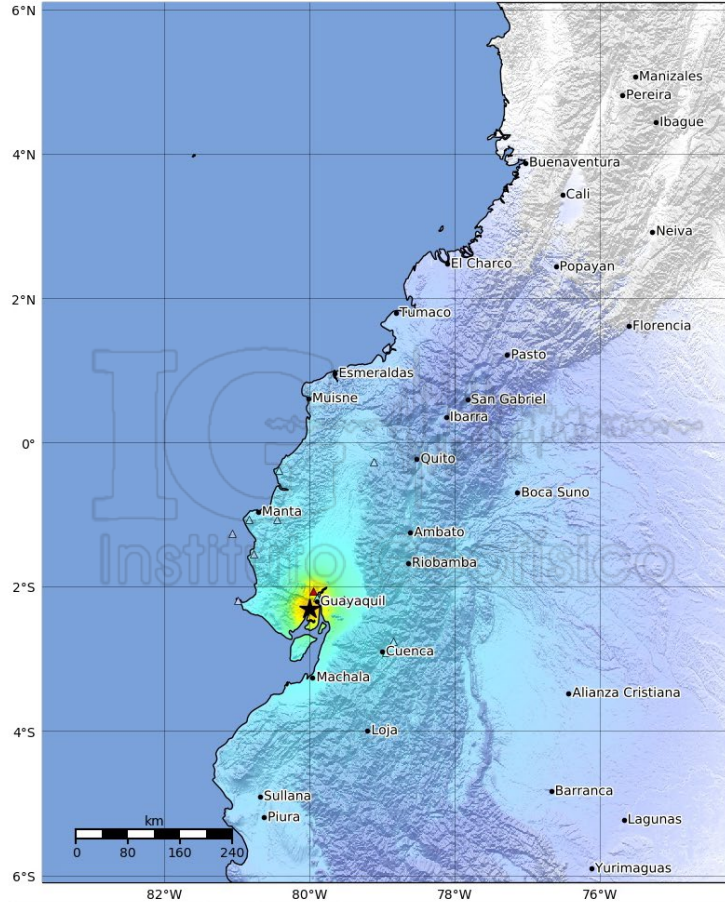
Intensidad Máxima 6 EMS* en la provincia del Guayas

Provincia	N° reportes	I mín	I máx
Guayas	326	4	6
Azuay	384	4	5
Loja	237	4	5
Chimborazo	187	3	5
El Oro	186		5
Morona Santiago	114	4	5
Cañar	86	4	5
Zamora Chinchipe	58	4	5
Pastaza	24		5
Bolívar	23	4	5
Tungurahua	139		4
Manabí	112		4
Los Ríos	66		4
Cotopaxi	57	3	4
Santo Domingo de los Tsáchila	47		4
Esmeraldas	18	3	4
Santa Elena	16	3	4
Pichincha	191		3
Imbabura	5		3

INTENSIDADES:

EMS: Escala Macrosísmica Europea

Mapa de Intensidad Macrosísmica
 IGEPN ShakeMap: '18.25km-Guayaquil,Guayas'
 Feb 22, 2019 10:40:40 UTC M5.9 S2.31 W80.01 Profundidad: 34.4km
 ID:igepn2019drvh



GUAYAS

1000 Reportes

Intensidad Máxima 6
 EMS en la provincia del
 Guayas

SHAKING	No	Debil	Ligero	Moderado	Fuerte	Muy Fuerte	Severo	Violento	Extremo
AFECTACION	No	No	No	Muy Ligero	Ligero	Moderado	Moderado/Fuerte	Fuerte	Muy Fuerte
PGA(%g)	<0.05	0.3	2.76	6.2	11.5	21.5	40.1	74.7	>139
PGV(cm/s)	<0.02	0.13	1.41	4.65	9.64	20	41.4	85.8	>178
INTENSIDAD	I	II-III	IV	V	VI	VII	VIII	IX	X+

△ Seismic Instrument ○ Macroseismic Observation
 Map Version 1: Processed 2019-02-22T10:51:48Z
 Scale based upon Worden et al. (2012)



Provincia	Nº reportes	I mín	I máx
Guayas	383	4	6
Loja	44	3	4
Bolívar	11	4	5
Azuay	104	3	4
Tungurahua	65	3	4
El Oro	63	3	4
Chimborazo	60	3	4
Manabí	41	3	4
Los Ríos	32	3	4
Cañar	26	3	4
Santo Domingo de los Tsáchila	21	3	4
Santa Elena	11	3	4
Morona Santiago	8	3	4
Esmeraldas	4	3	4
Pichincha	53		3
Cotopaxi	20		3
Zamora Chinchipe	5		3
Pastaza	4		3
Imbabura	2		3

CONTEXTO GEODINÁMICO:

