

**INSTITUTO GEOFÍSICO  
ESCUELA POLITÉCNICA NACIONAL**

**Calendario  
2015**



**Monitoreando la actividad sísmica y volcánica  
del Ecuador desde 1983.**



Volcán Chiles. Altura :4748 m snm, Tipo: Estrato, Actividad: hidrotermal y sísmica, Ubicación: Provincia del Carchi.

# ENERO 2015

LUNES	MARTES	MIÉRCOLES	JUEVES	VIERNES	SÁBADO	DOMINGO
			1	2	3	4
			Er. Cotopaxi 1906			Er. Cotopaxi (VEI3), 1803
5	6	7	8	9	10	11
Er. Reventador (VEI3), 1926						Er. Tungurahua (VEI3), 1886
12	13	14	15	16	17	18
Tr. en Haití 2010 (Mag=7.0)						
19	20	21	22	23	24	25
Tr. en Esmeraldas (VIII), 1958	Tr. en Carchi-Nariño (XI), 1834 Tr. en Loja (VIII), 1749				Er. de Wolf (VEI 2), 1948	Er. de Fernandina (VEI 2), 1995
26	27	28	29	30	31	
			Er. del Cerro Azul (VEI 2), 1979		Ts. en Esmeraldas-Nariño (IX), 1906	

NOTAS

DICIEMBRE

D	L	M	M	J	V	S
1	2	3	4	5	6	
7	8	9	10	11	12	13
14	15	16	17	18	19	20
21	22	23	24	25	26	27
28	29	30	31			

FEBRERO

D	L	M	M	J	V	S
1	2	3	4	5	6	7
8	9	10	11	12	13	14
15	16	17	18	19	20	21
22	23	24	25	26	27	28

¿Sintió un sismo?  
REPÓRTELO



@IGecuador

Instituto Geofísico

www.igepn.edu.ec

[Ts.] Tsunami [Er.] Erupción [Tr.] Terremoto

**IG**  
Instituto Geofísico





Transporte de Equipos de monitoreo al Volcán Sangay

# FEBRERO 2015

LUNES	MARTES	MIÉRCOLES	JUEVES	VIERNES	SÁBADO	DOMINGO
						1
			Tr. en Riobamba (XI), 1797	Tr. en Pichincha (VIII), 1923		
2	3	4	5	6	7	8
Er. del Cayambe (VEI 1), 1785		Er. del Cotopaxí (VEI3), 1766				Er. de Fernandina (VEI 3), 1825
9	10	11	12	13	14	15
						Er. del Reventador (VEI 3), 1944
16	17	18	19	20	21	22
Tr. en Latacunga (VIII), 1757	Tr. en Loja (VIII), 1913				Tr. y Ts. en Chile, 2010 (Mag=8.8)	
23	24	25	26	27	28	

NOTAS

---



---



---

ENERO

D	L	M	M	J	V	S
				1	2	3
4	5	6	7	8	9	10
11	12	13	14	15	16	17
18	19	20	21	22	23	24
25	26	27	28	29	30	31

MARZO

D	L	M	M	J	V	S
1	2	3	4	5	6	7
8	9	10	11	12	13	14
15	16	17	18	19	20	21
22	23	24	25	26	27	28
29	30	31				

**¿Sintió un sismo?  
REPÓRTELO**



@IGecuador

Instituto Geofísico

[www.igepn.edu.ec](http://www.igepn.edu.ec)

Ts. Tsunami Er. Erupción Tr. Terremoto



J. Córdova - IG EPN



Mantenimiento en estaciones de monitoreo del Volcán Reventador

C. Macías - IG EPN



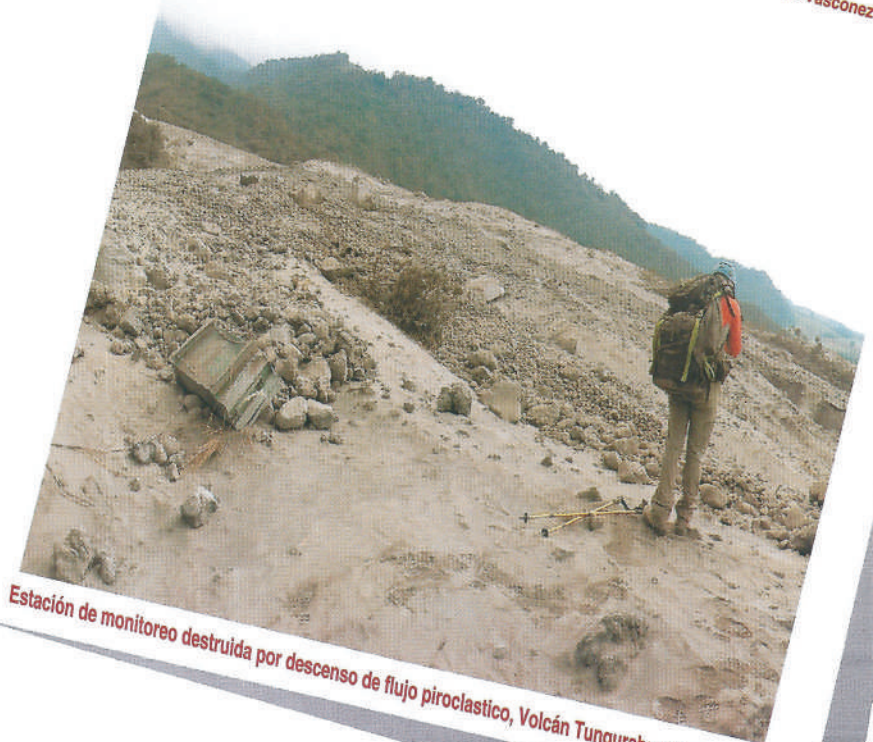
Estación de monitoreo de lahares, Volcán Tungurahua

P. Ramón - IG EPN



Volcán Reventador descenso de flujos piroclásticos

F. Vásquez - IG EPN



Estación de monitoreo destruida por descenso de flujo piroclástico, Volcán Tungurahua-Sector Juive

# MARZO 2015

LUNES	MARTES	MIÉRCOLES	JUEVES	VIERNES	SÁBADO	DOMINGO
30	31					1
					Tr. en Napo (IX), 1987	
2	3	4	5	6	7	8
			Tr. y Ts en Japón, 2011 (Mag=9.0)			
9	10	11	12	13	14	15
Tr. en Chimborazo -Tungurahua (IX), 1645						
16	17	18	19	20	21	22
Tr. en Pichincha - Imbabura, (VIII), 1859						
23	24	25	26	27	28	29

NOTAS

---



---



---

FEBRERO

D	L	M	M	J	V	S
1	2	3	4	5	6	7
8	9	10	11	12	13	14
15	16	17	18	19	20	21
22	23	24	25	26	27	28

ABRIL

D	L	M	M	J	V	S
			1	2	3	4
5	6	7	8	9	10	11
12	13	14	15	16	17	18
19	20	21	22	23	24	25
26	27	28	29	30		

**¿Sintió un sismo?  
REPÓRTELO**



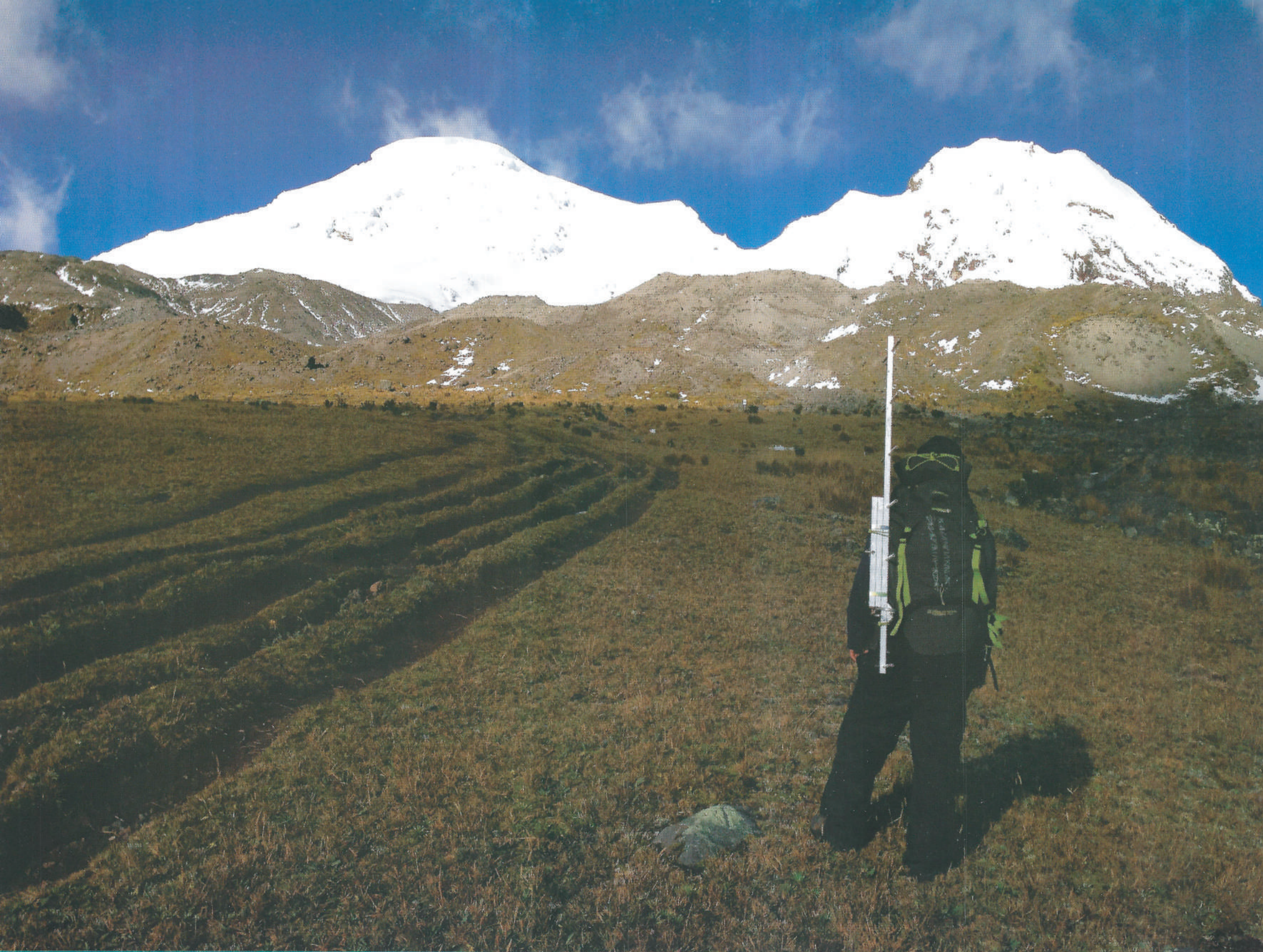
@IGecuador

Instituto Geofísico

[www.igepn.edu.ec](http://www.igepn.edu.ec)

Ts. Tsunami Er. Erupción Tr. Terremoto



**Volcán Antisana: Altura: 5758 m snm; Tipo: Estrato volcán compuesto; Actividad: hidrotermal, sismos volcánicos; Ubicación: Provincia del Napo.**

# ABRIL 2015

LUNES	MARTES	MIÉRCOLES	JUEVES	VIERNES	SÁBADO	DOMINGO
		1	2	3	4	5
			Er. del Cotopaxi (VEI 4), 1768			
6	7	8	9	10	11	12
		Er. del Reventador (VEI 3), 1898 Tr. en Chimborazo (VII), 1961		Er. de Fernandina (VEI 2), 2009	Er. de Wolf (VEI 1), 1925	
13	14	15	16	17	18	19
			Er. de Sierra Negra (VEI 3), 1943			
20	21	22	23	24	25	26
			Er. del Tungurahua 1773			
27	28	29	30			
	Tr. en Pichincha (VIII), 1755					

NOTAS

MARZO						
D	L	M	M	J	V	S
1	2	3	4	5	6	7
8	9	10	11	12	13	14
15	16	17	18	19	20	21
22	23	24	25	26	27	28
29	30	31				

MAYO						
D	L	M	M	J	V	S
31					1	2
	3	4	5	6	7	8
	9	10	11	12	13	14
	15	16	17	18	19	20
	21	22	23	24	25	26
	27	28	29	30	31	

**¿Sintió un sismo?**  
**REPÓRTELO**



@IGecuador

Instituto Geofísico

[www.igepn.edu.ec](http://www.igepn.edu.ec)

Ts. Tsunami Er. Erupción Tr. Terremoto

**IG**  
Instituto Geofísico





Volcán extinto El Corazón. Ubicación: Provincia de Pichincha.

# MAYO 2015

LUNES	MARTES	MIÉRCOLES	JUEVES	VIERNES	SÁBADO	DOMINGO
				1	2	3
						Tr. en Manabí (IX), 1896
4	5	6	7	8	9	10
	Tr. en Chimborazo (VIII), 1786					Tr. en Chimborazo 1786
11	12	13	14	15	16	17
			Tr. en Loja (VIII), 1928 Tr. en Manabí (IX), 1942			
18	19	20	21	22	23	24
	Tr. en Manabí (VIII), 1964			Sismo de mayor magnitud registrada, Chile (Mag=9.5)		
25	26	27	28	29	30	31
				Er. del Cerro Azul (VEI 1), 2008		Tr. en Pichincha- Cotopaxi (VIII), 1914

NOTAS

ABRIL							JUNIO										
D	L	M	M	J	V	S	D	L	M	M	J	V	S				
				1	2	3	4					1	2	3	4	5	6
5	6	7	8	9	10	11	7	8	9	10	11	12	13				
12	13	14	15	16	17	18	14	15	16	17	18	19	20				
19	20	21	22	23	24	25	21	22	23	24	25	26	27				
26	27	28	29	30			28	29	30								

**¿Sintió un sismo? REPÓRTELO**



@IGecuador

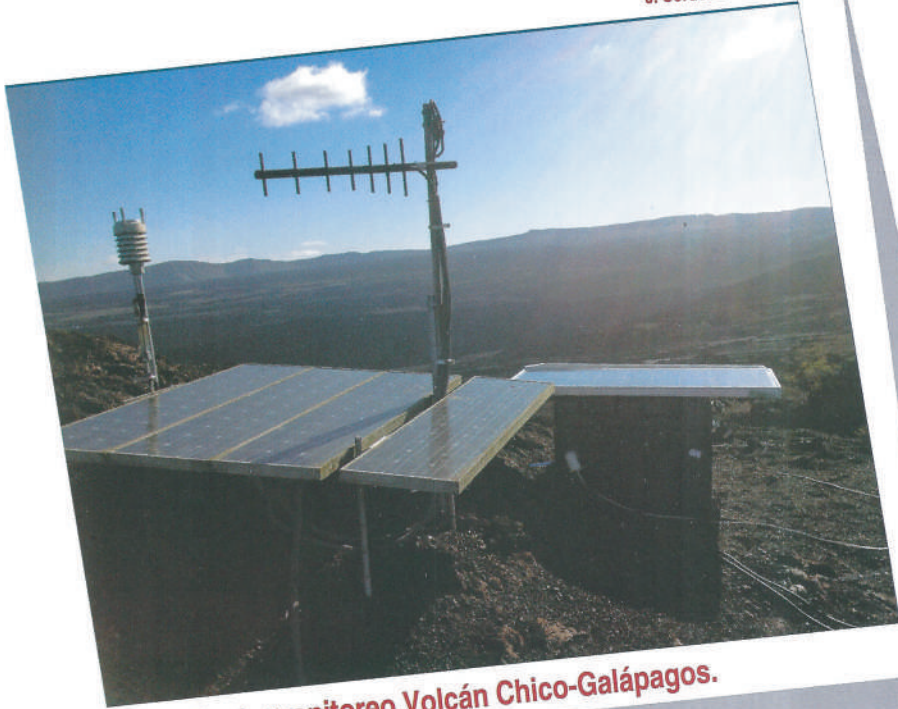
Instituto Geofísico

[www.igepn.edu.ec](http://www.igepn.edu.ec)

Ts. Tsunami Er. Erupción Tr. Terremoto



J. Córdova - IG EPN



Estación de monitoreo, Volcán Chico-Galápagos.

F. Vásquez - IG EPN



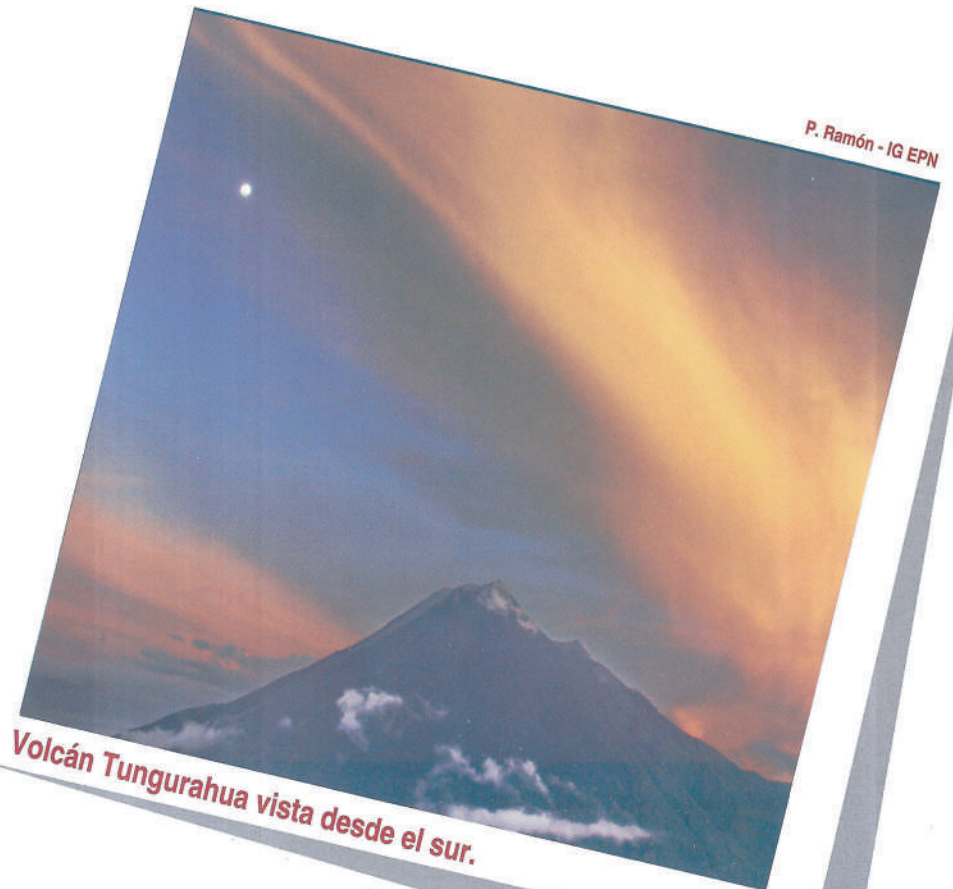
Desarrollo de instrumentación geofísica.

S. Arrais - IG EPN



Transporte de equipos para instalación de estaciones de monitoreo. Galápagos.

P. Ramón - IG EPN



Volcán Tungurahua vista desde el sur.

# JUNIO 2015

LUNES	MARTES	MIÉRCOLES	JUEVES	VIERNES	SÁBADO	DOMINGO
1	2	3	4	5	6	7
	Er. del Sangay (VEI 3), 1903					
8	9	10	11	12	13	14
			Er. de Fernandina (VEI 4), 1968			Er. del Guagua Pichincha (VEI 3), 1582
15	16	17	18	19	20	21
					Tr. de Ambato (IX), 1698 y flujo de lodo Carihuarazo	
22	23	24	25	26	27	28
			Er. del Cotopaxi (VEI 4), 1877			
29	30					

NOTAS

MAYO

D	L	M	M	J	V	S
31				1	2	
3	4	5	6	7	8	9
10	11	12	13	14	15	16
17	18	19	20	21	22	23
24	25	26	27	28	29	30

JULIO

D	L	M	M	J	V	S
				1	2	3
4	5	6	7	8	9	10
11	12	13	14	15	16	17
18	19	20	21	22	23	24
25	26	27	28	29	30	31

¿Sintió un  
sismo?  
REPÓRTELO



@IGecuador

Instituto Geofísico

[www.igepn.edu.ec](http://www.igepn.edu.ec)

Ts. Tsunami Er. Erupción Tr. Terremoto

**IG**  
Instituto Geofísico





Volcán Reventador. Altura: 3560 m snm, Tipo: Estrato volcán compuesto, Actividad: En erupción, explosiones, emisiones de gases y ceniza, flujos de lava, lahares; Ubicación: Provincias de Napo y Sucumbios.

# JULIO 2015

LUNES	MARTES	MIÉRCOLES	JUEVES	VIERNES	SÁBADO	DOMINGO
		1	2	3	4	5
			Er. del Cerro Azul (VEI 2), 1959			
6	7	8	9	10	11	12
13	14	15	16	17	18	19
	Er. de Tungurahua 2006					
20	21	22	23	24	25	26
Tr. en Pichincha - Imbabura (VIII), 1955					Tr. en Pichincha (VIII), 1929	
27	28	29	30	31		

NOTAS

JUNIO

D	L	M	M	J	V	S
	1	2	3	4	5	6
7	8	9	10	11	12	13
14	15	16	17	18	19	20
21	22	23	24	25	26	27
28	29	30				

AGOSTO

D	L	M	M	J	V	S
30	31					1
2	3	4	5	6	7	8
9	10	11	12	13	14	15
16	17	18	19	20	21	22
23	24	25	26	27	28	29

¿Sintió un  
sismo?  
REPÓRTELO



@IGecuador

Instituto Geofísico

[www.igepn.edu.ec](http://www.igepn.edu.ec)

Ts. Tsunami Er. Erupción Tr. Terremoto

**IG**  
Instituto Geofísico





Volcán Cotopaxi. Altura: 5897 m snm; Tipo: Estrato volcán compuesto; Actividad: Sísmica y fumarólica; Ubicación: Provincia de Cotopaxi.

# AGOSTO 2015

LUNES	MARTES	MIÉRCOLES	JUEVES	VIERNES	SÁBADO	DOMINGO
31					1	2
Tr. en Pichincha (VIII), 1587						
3	4	5	6	7	8	9
	Tr. en Bahía de Caráquez (VIII) 1998	Tr. en Pelileo (X), 1949			Er. del Sangay (VEI3), 1934	
10	11	12	13	14	15	16
Tr. en Pichincha (VIII), 1938					Tr. en Carchi (VIII), 1868	Tr. en Imbabura - Carchi (IX), 1868
17	18	19	20	21	22	23
				Tr. de Wolf (VEI 2), 1800		
24	25	26	27	28	29	30
			Er. de Sierra Negra (VEI 3), 1953 Er. del Reventador (VEI 3), 1936	Er. de Wolf (VEI 1), 1962	Tr. en Chimborazo - Bolívar (VIII), 1674	

NOTAS

JULIO

D	L	M	M	J	V	S
		1	2	3	4	
5	6	7	8	9	10	11
12	13	14	15	16	17	18
19	20	21	22	23	24	25
26	27	28	29	30	31	

SEPTIEMBRE

D	L	M	M	J	V	S
		1	2	3	4	5
6	7	8	9	10	11	12
13	14	15	16	17	18	19
20	21	22	23	24	25	26
27	28	29	30			

¿Sintió un sismo?  
**REPÓRTELO**



@IGecuador



Instituto Geofísico

[www.igepn.edu.ec](http://www.igepn.edu.ec)

Ts. Tsunami Er. Erupción Tr. Terremoto

**IG**  
Instituto Geofísico





Volcán Chiles vista desde la Presa Geovanny Calles en la Reserva Ecológica El Ángel.

# SEPTIEMBRE 2015

LUNES	MARTES	MIÉRCOLES	JUEVES	VIERNES	SÁBADO	DOMINGO
	1	2	3	4	5	6
7	8	9	10	11	12	13
	Er. Guagua Pichincha 1575					Er. del Cotopaxi (VEI 3), 1853
14	15	16	17	18	19	20
21	22	23	24	25	26	27
		Tr. en Chimborazo - Bolívar (VIII), 1911				
28	29	30				
	Er. de la Isla Marchena (VEI 2), 1991					

NOTAS

---



---



---

AGOSTO

D	L	M	M	J	V	S
30	31				1	
2	3	4	5	6	7	8
9	10	11	12	13	14	15
16	17	18	19	20	21	22
23	24	25	26	27	28	29

OCTUBRE

D	L	M	M	J	V	S
					1	2 3
4	5	6	7	8	9	10
11	12	13	14	15	16	17
18	19	20	21	22	23	24
25	26	27	28	29	30	31

¿Sintió un sismo?  
REPÓRTELO



@IGecuador

Instituto Geofísico

[www.igepn.edu.ec](http://www.igepn.edu.ec)

[Ts.] Tsunami [Er.] Erupción [Tr.] Terremoto

**IG**  
Instituto Geofísico



E. Gaunt - IG EPN



Volcán Tungurahua.

S. Arrais - IG EPN



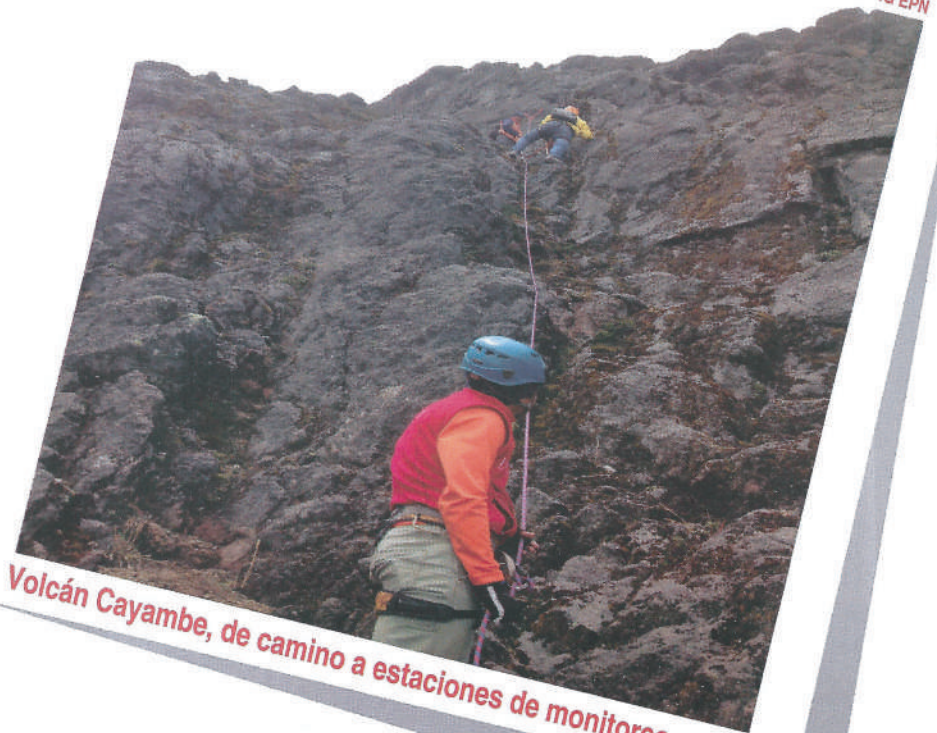
Repetidora Putzalhua

Fco. Vásquez - IG EPN



Vista nocturna del Volcán Illiniza.

J. Córdova - IG EPN



Volcán Cayambe, de camino a estaciones de monitoreo

# OCTUBRE 2015

LUNES	MARTES	MIÉRCOLES	JUEVES	VIERNES	SÁBADO	DOMINGO
			1	2	3	4
			Er. del Cotopaxi (VEI 3), 1903		Tr. de la Cordillera del Cutucú (VIII), 1995	
5	6	7	8	9	10	11
Er. del Guagua Pichincha, 1999 Er. del Tungurahua (VEI 3), 1999		Er. del Guagua Pichincha (VEI 3), 1999				
12	13	14	15	16	17	18
					Er. del Guagua Pichincha (VEI 3), 1566	
19	20	21	22	23	24	25
26	27	28	29	30	31	
	Er. del Guagua Pichincha (VEI 4), 1660					

NOTAS

---



---



---

SEPTIEMBRE

D	L	M	M	J	V	S
		1	2	3	4	5
6	7	8	9	10	11	12
13	14	15	16	17	18	19
20	21	22	23	24	25	26
27	28	29	30			

NOVIEMBRE

D	L	M	M	J	V	S
1	2	3	4	5	6	7
8	9	10	11	12	13	14
15	16	17	18	19	20	21
22	23	24	25	26	27	28
29	30					

**¿Sintió un sismo?  
REPÓRTELO**



@IGecuador



Instituto Geofísico

[www.igepn.edu.ec](http://www.igepn.edu.ec)



Volcán Tungurahua visto desde Loma Grande. Altura: 5020 m snm; Tipo: Estrato volcán compuesto; Actividad: En erupción, explosiones estrombolianas, vulcanianas, emisiones subcontinuas de gas y ceniza, flujos piroclásticos, fumarolas, actividad hidrotermal; Ubicación: Provincia de Tungurahua

# NOVIEMBRE 2015

LUNES	MARTES	MIÉRCOLES	JUEVES	VIERNES	SÁBADO	DOMINGO
30						1
Er. del Cotopaxi 1744						
2	3	4	5	6	7	8
	Er. del Reventador (VEI 4) 2002					Er. del Sangay (VEI 3), 1941
9	10	11	12	13	14	15
Er. del Alcedo (VEI 2), 1954				Er. y Lahares Nevado Ruiz (Colombia) y destrucción de Armero 1985 Er. de Sierra Negra (VEI 3), 1979		Er. del Cotopaxi (VEI 4), 1532
16	17	18	19	20	21	22
Er. del Tungurahua (VEI 3), 1918 Tr. en Cotopaxi (VIII), 1962						Tr. en Tungurahua (VIII), 1687
23	24	25	26	27	28	29
		Er. de Sierra Negra (VEI 3), 2005	Er. Guagua Pichincha 1999			

NOTAS

OCTUBRE

D	L	M	M	J	V	S
				1	2	3
4	5	6	7	8	9	10
11	12	13	14	15	16	17
18	19	20	21	22	23	24
25	26	27	28	29	30	31

DICIEMBRE

D	L	M	M	J	V	S
				1	2	3
4	5	6	7	8	9	10
11	12	13	14	15	16	17
18	19	20	21	22	23	24
25	26	27	28	29	30	31

¿Sintió un  
sismo?  
REPÓRTELO



@IGecuador



Instituto Geofísico

[www.igepn.edu.ec](http://www.igepn.edu.ec)

Ts. Tsunami Er. Erupción Tr. Terremoto

**IG**  
Instituto Geofísico



J. Córdova - IG EPN



Instalación de estación de monitoreo Volcán Sangay.

S. Arrais - IG EPN



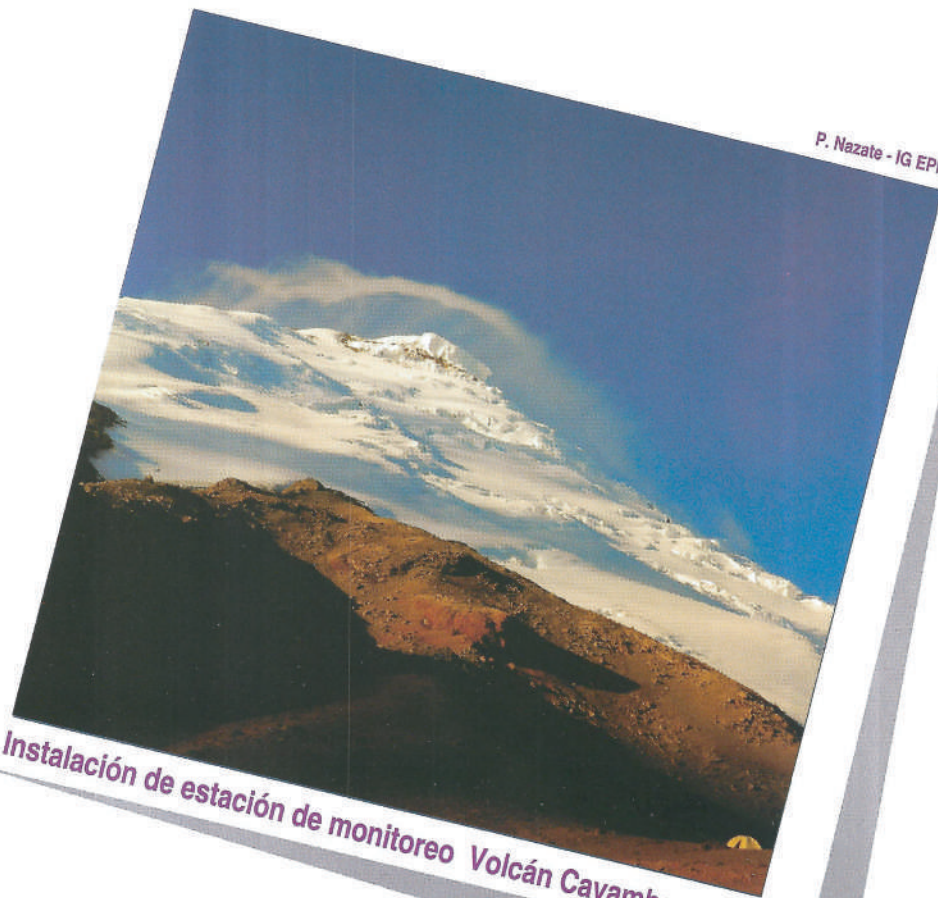
Volcán Cotopaxi cumbre sur.

S. Arrais - IG EPN



Trabajos de mantenimiento, estación sísmica Volcán Cotopaxi.

P. Nazate - IG EPN



Instalación de estación de monitoreo Volcán Cayambe.

# DICIEMBRE 2015

LUNES	MARTES	MIÉRCOLES	JUEVES	VIERNES	SÁBADO	DOMINGO
	1	2	3	4	5	6
				Er. del Tungurahua con flujos piroclásticos (VEI 3), 2010	Er. del Alcedo (VEI 1), 1993	Tr. en Pichincha - Cotopaxi (VII) 1736
7	8	9	10	11	12	13
Er. del Reventador (VEI 3), 1843		Er. del Cotopaxi (VEI 3), 1742	Tr. en Loja (IX), 1970		Er. del Reventador, 1856 Tr. en Loja - Norte Peru (VIII), 1953	
14	15	16	17	18	19	20
Tr. en Carchi - Nariño (VII), 1923				Tr. en Carchi (VIII), 1926		
21	22	23	24	25	26	27
					Tr. y Ts. de Sumatra 2004 (Mag=9.1)	Er. del Sangay (VEI 3), 1742
28	29	30	31			

NOTAS \_\_\_\_\_

\_\_\_\_\_

\_\_\_\_\_

NOVIEMBRE

D	L	M	M	J	V	S
1	2	3	4	5	6	7
8	9	10	11	12	13	14
15	16	17	18	19	20	21
22	23	24	25	26	27	28
29	30					

ENERO

D	L	M	M	J	V	S
31					1	2
3	4	5	6	7	8	9
10	11	12	13	14	15	16
17	18	19	20	21	22	23
24	25	26	27	28	29	30

**¿Sintió un sismo? REPÓRTELO**



@IGecuador



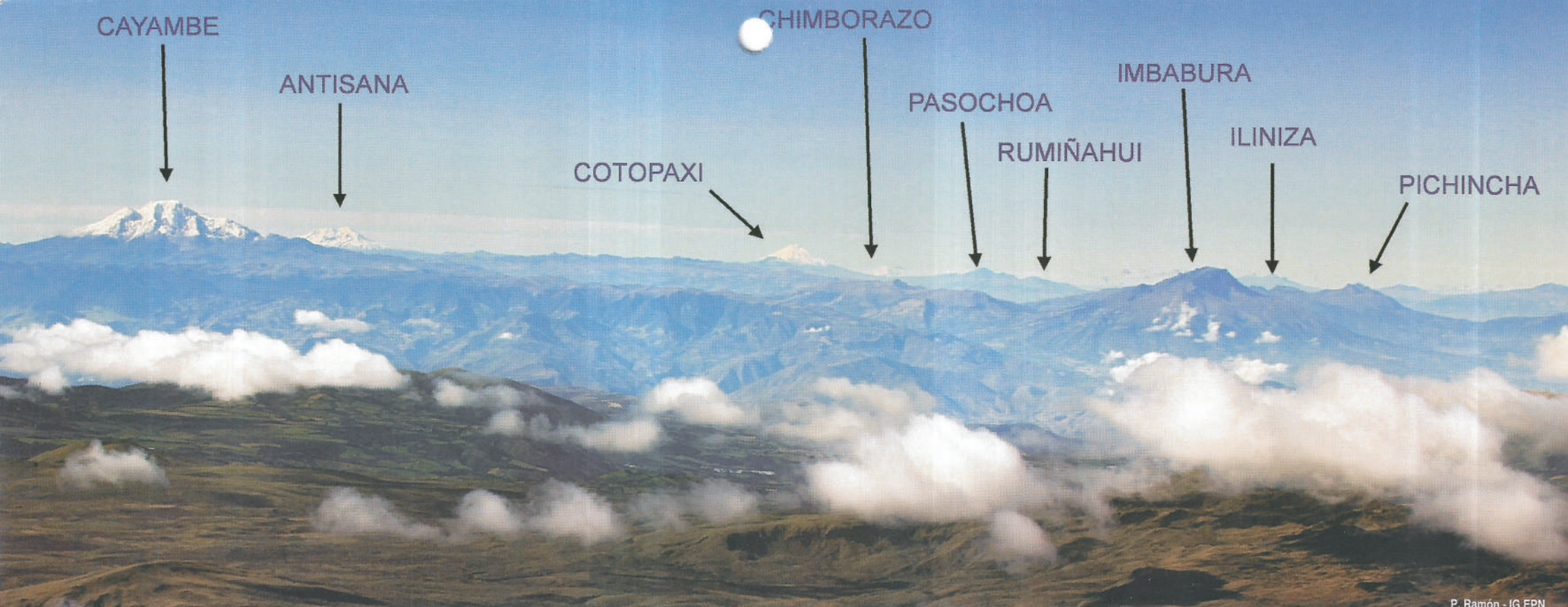
Instituto Geofísico

[www.igepn.edu.ec](http://www.igepn.edu.ec)

Ts. Tsunami Er. Erupción Tr. Terremoto

**IG**  
Instituto Geofísico





P. Ramón - IG EPN

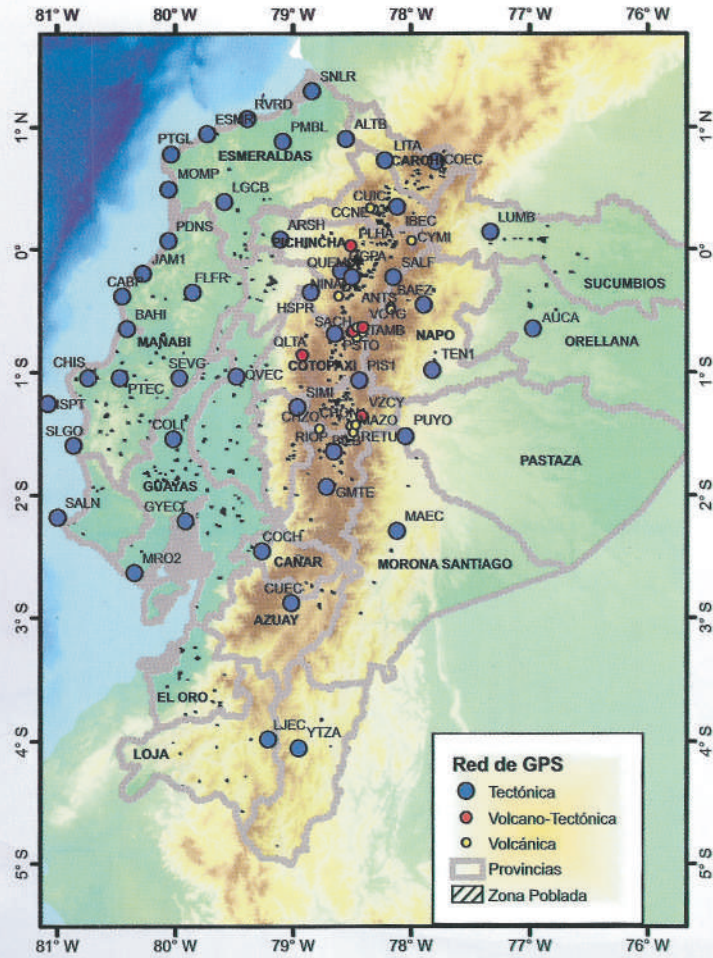
**Foto panorámica de los volcanes de la sierra, fotografía tomada desde la caldera de Chalpatan (Tulcan-Carchi), en dirección sur.**

- 1 Cayambe última erupción 1785 - 1786.**
- 2 Antisana última erupción 1590-1600.**
- 3 Cotopaxi última erupción 1877.**
- 4 Chimborazo última erupción Siglo V - Siglo VII.**
- 5 Pasochoa última erupción hace 200.000 años.**
- 6 Rumiñahui**
- 7 Imbabura última erupción 8000 años AP**
- 8 Iliniza**
- 9 Guagua Pichincha última erupción 1999-2000.**

# REDES DE MONITOREO SÍSMICO Y VOLCÁNICO DEL INSTITUTO GEOFÍSICO

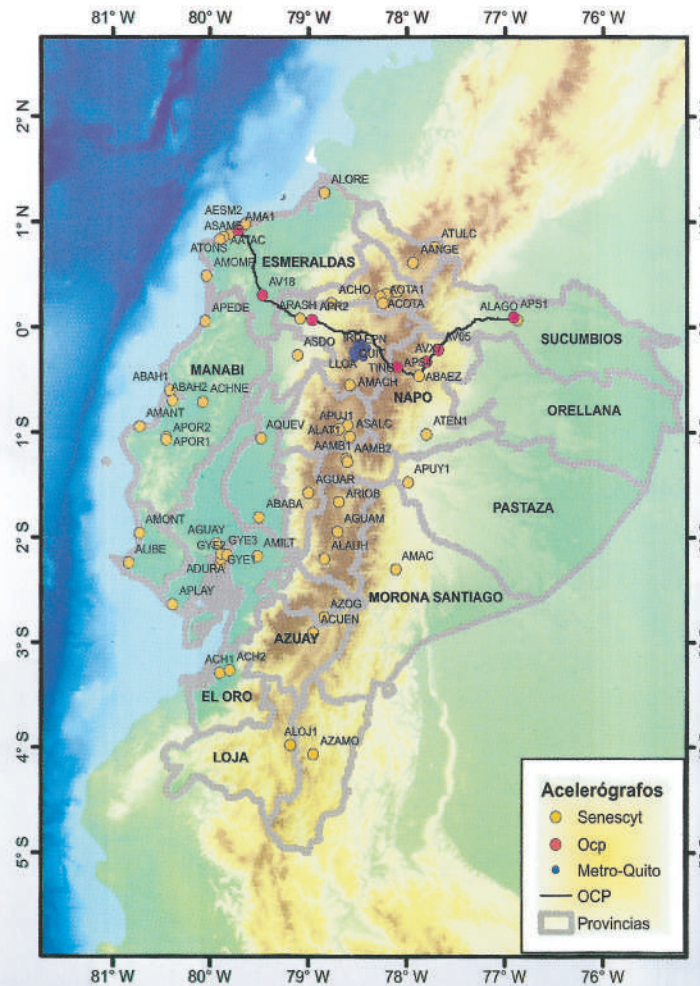
## RENGEO

Red Nacional de Geodesia: GPS



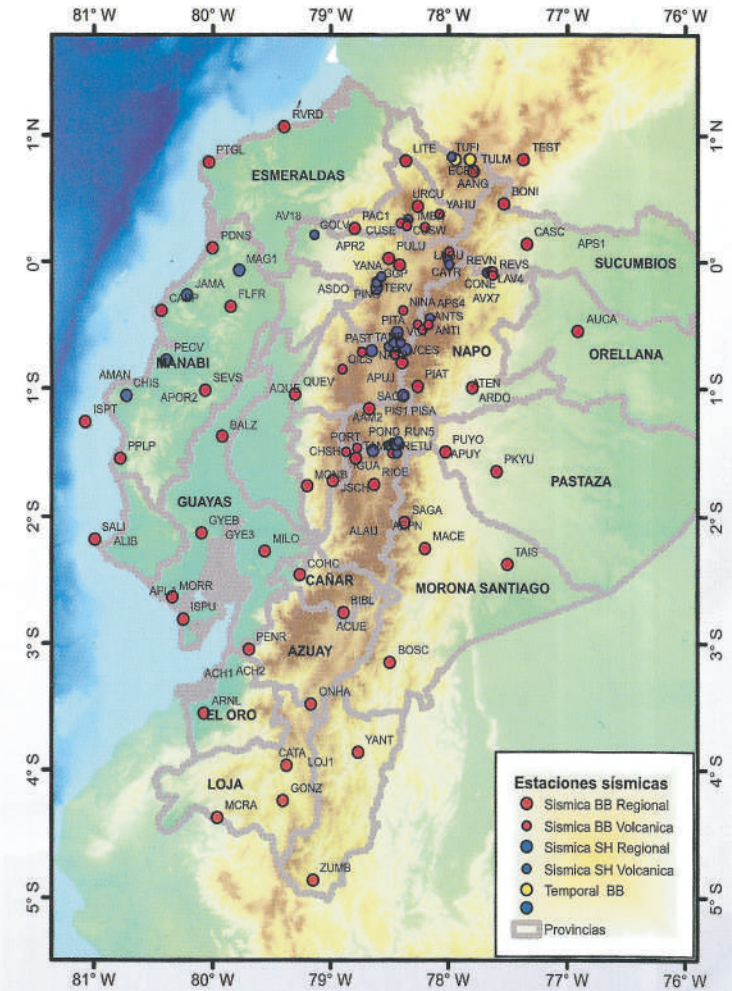
## RENAC

Red Nacional de Acelerógrafos



## RENSIG

Red Nacional de Sismógrafos





¿Sintió un  
sismo?  
**REPÓRTELO**



@IGecuador



Instituto Geofísico

[www.igepn.edu.ec](http://www.igepn.edu.ec)

**IG**  
Instituto Geofísico

