

INFORME DEL ESTADO DEL VOLCAN TUNGURAHUA

FECHA: 24 DE SEPTIEMBRE DE 1999

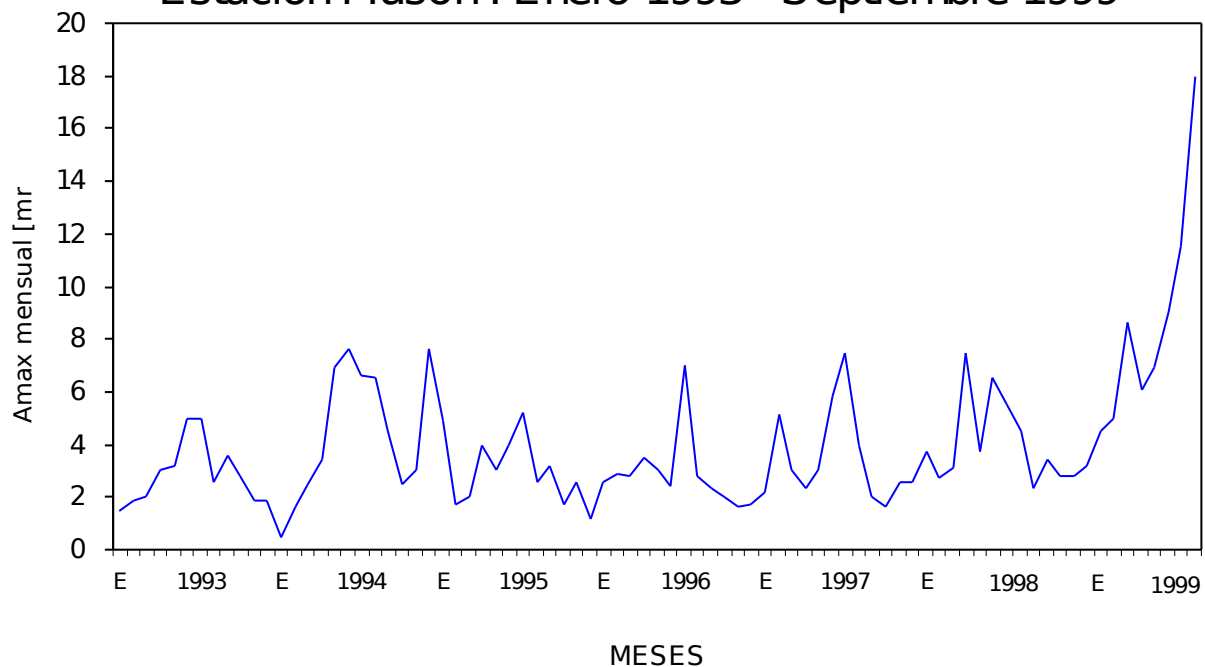
SISMICIDAD

El día de hoy se han registrado 62 señales sísmicas que estarían relacionada con fuertes pulsos en la columna de vapor que sale del cráter.

A continuación presentamos la evolución del tremor del volcán, registrada en la estación de Masón localizada en el flanco sur-occidental, a 3.1 km de distancia del cráter del volcán.

AMPLITUDES MAXIMAS DE TREMOR

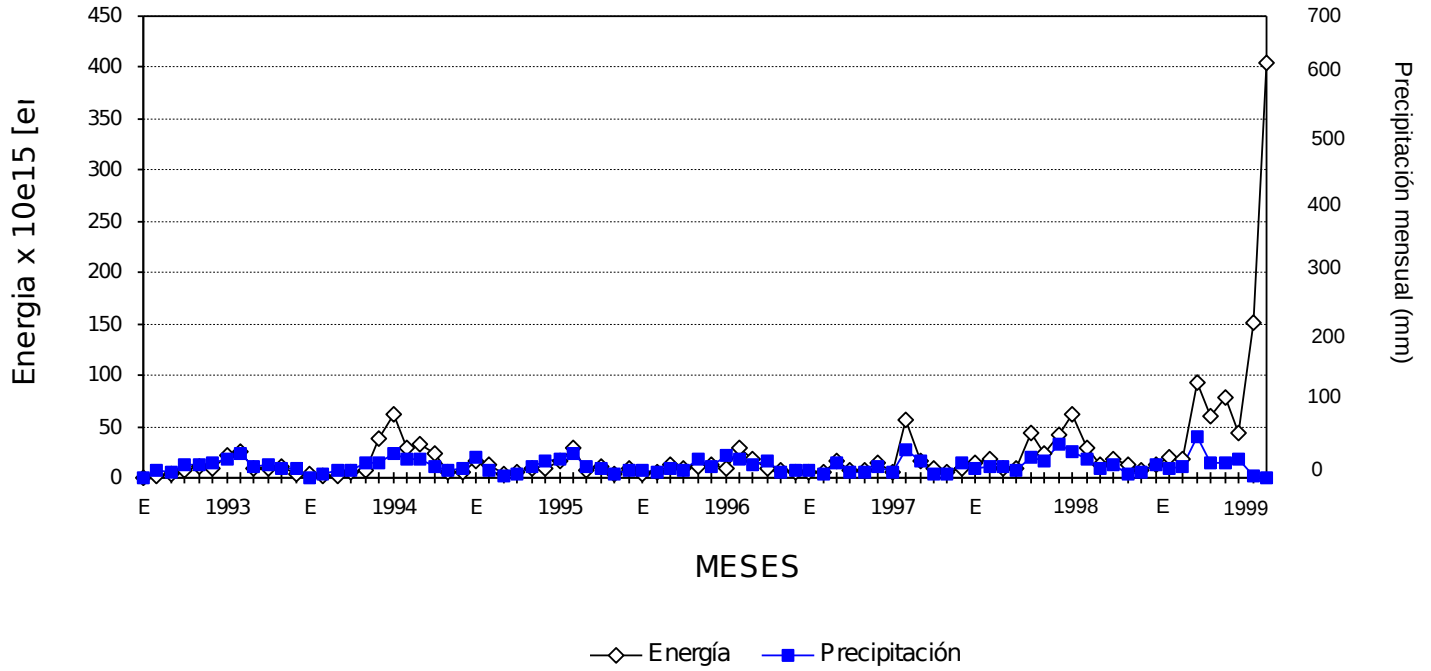
Estación Mason : Enero 1993 - Septiembre 1999



El tremor registrado corresponde a la vibración de flúidos (gases, vapor de agua y agua al interior del edificio volcánico debido a la presencia de un cuerpo caliente (gases o magma). La actividad tremórica en el Tungurahua, empezó en 1993 y los picos de actividad tuvieron relación directa con las precipitaciones (gráfico 2). En el presente año, la amplitud del tremor ha aumentado considerablemente dejando de estar relacionada con los incrementos de las precipitaciones. Además al analizar la distribución de la energía sísmica liberada por estos tremores, se observa un claro incremento en los últimos meses, lo cual puede apreciarse en el gráfico 3 que muestra la curva acumulativa de energía de los tremores.

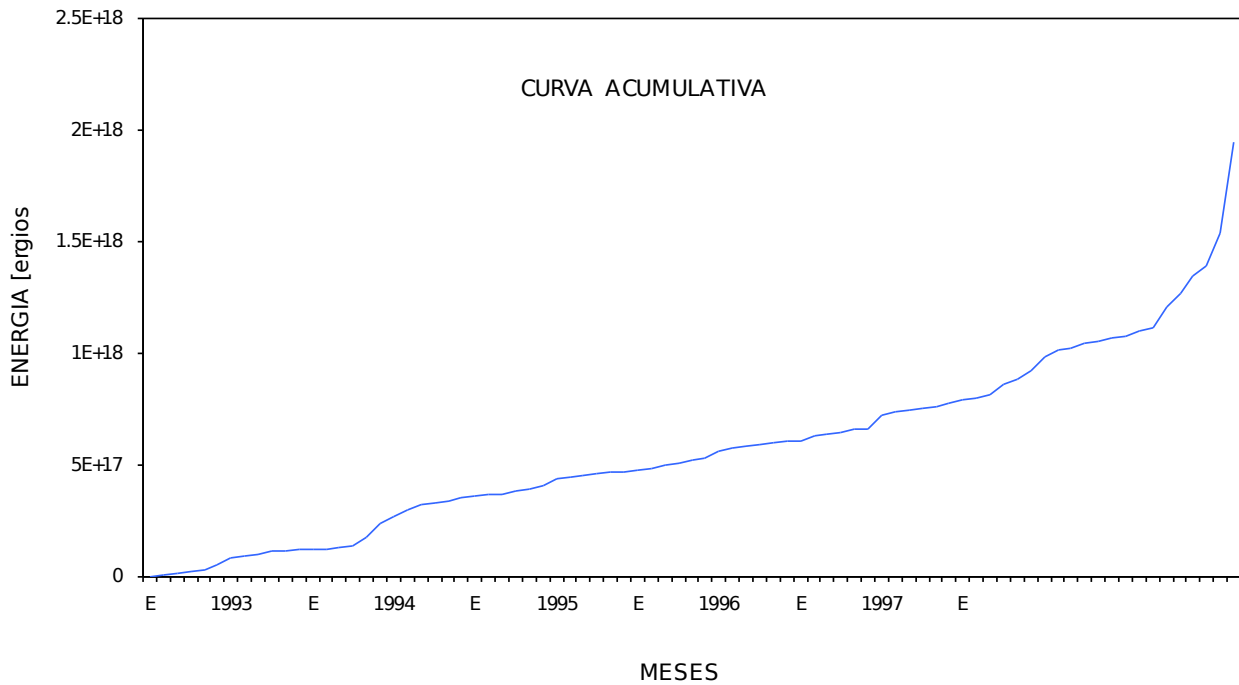
ENERGIA TREMORICA Y PRECIPITACIONES

Estación Mason : Enero 1993 - Septiembre 1999



ENERGIA TREMORICA LIBERADA

Estación Mason: Enero 1993 - Septiembre 1999



OBSERVACIONES

Dadas las condiciones climáticas en la zona del volcán, no ha sido posible realizar observaciones visuales de la actividad, sin embargo en días anteriores se logró correlacionar el apareamiento de las señales sísmicas de gran amplitud y duración entre 2 y 10 minutos con los fuertes pulsos en la columna de emisión.

ACTIVIDADES

- El día de hoy se realizaron dos mediciones de SO₂ con el COSPEC. En la primera se obtuvo un flujo de 4360 toneladas/día y en la segunda, 3630 toneladas/día.

ESTADO DEL VOLCAN

En base a la actividad actual se concluye que el volcán se mantiene en alerta amarilla.

NOTA: Invitamos a todos a visitar la hoja web del Instituto Geofísico, donde hay información más detallada sobre el volcán..

Nuestra dirección es: www.cybw.net/volcan

**INSTITUTO GEOFISICO
ESCUELA POLITECNICA NACIONAL**