



**INFORME No. 40**  
**INSTITUTO GEOFÍSICO – ESCUELA POLITÉCNICA NACIONAL**  
**RESUMEN SEMANAL: VOLCÁN EL REVENTADOR**  
**SEMANA DEL 5 AL 11 DE OCTUBRE DE 2009**

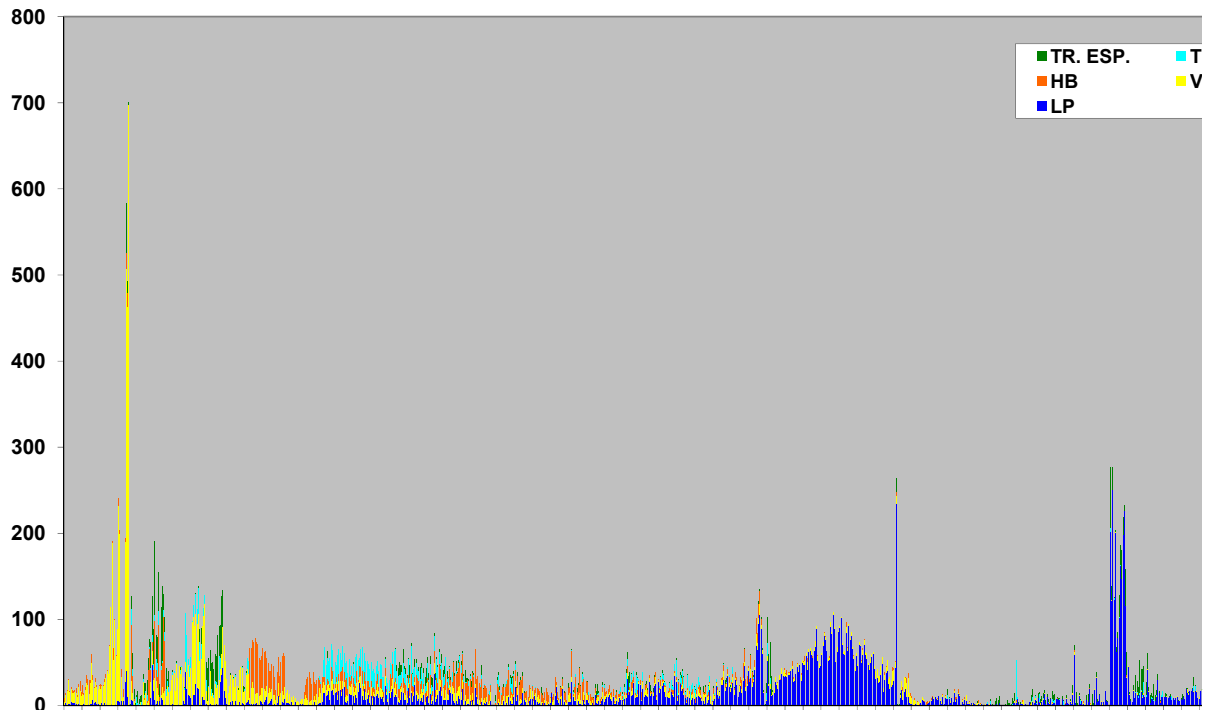
**1. RESUMEN DEL ESTADO ACTUAL DEL VOLCÁN**

Esta semana se reconocieron sismos del tipo de caídas de rocas en la estación CONE, situada en el flanco norte del cono del volcán. Esto sugiere el descenso de un flujo de lava por este lado del cono. También se registraron números de sismos volcánicos similares a las semanas anteriores. La constante nubosidad en la zona impidió la observación del cráter y de las manifestaciones superficiales de actividad. De manera general se confirma que el volcán presenta en esta semana un nivel de actividad moderado caracterizado por emisiones de vapor y sismos locales y tremores volcánicos y posibles explosiones de tamaño pequeño.

**2. ACTIVIDAD SÍSMICA**

*Tabla 1. Resumen de la actividad sísmica de la presente semana y comparación con los años anteriores.*

FECHA	LP	VT	Híbrido	Explosiones	Caída de rocas	Tremor armónico	Tremor espasmódico	Total discretos
5-oct-2009	5	0	0	0	0	31	6	5
6-oct-2009	26	1	0	0	0	20	1	27
7-oct-2009	24	3	1	0	0	17	1	28
8-oct-2009	11	0	0	0	0	9	5	11
9-oct-2009	29	0	1	0	0	19	3	30
10-oct-2009	46	0	1	0	43	6	0	47
11-oct-2009	83	1	1	0	63	1	2	85
<b>Promedio diario esta semana</b>	<b>32.0</b>	<b>0.7</b>	<b>0.6</b>	<b>0</b>	<b>15.1</b>	<b>14.7</b>	<b>2.6</b>	<b>33.3</b>
<b>Promedio diario semana anterior</b>	<b>31.1</b>	<b>1.0</b>	<b>0.7</b>	<b>0</b>	<b>0</b>	<b>21.0</b>	<b>8.9</b>	<b>32.9</b>
<b>Promedio diario 2009 a la fecha</b>	<b>18.37</b>	<b>0,55</b>	<b>0,17</b>	<b>0.05</b>	<b>19.89</b>	<b>4.19</b>	<b>5.08</b>	<b>19.08</b>
Promedio diario 2008	22.3	4,2	4.2	0.2	33.73	1.5	1.2	30.7
Promedio diario 2007	5.9	22.1	12.0	0.5	89.78	6.4	4.6	39.9
Promedio diario 2006	4.1	8.4	6.9	0.2	0.0	0.7	0.0	19.4
Promedio diario 2005	14.0	19.0	16.0	1.5	7.56	7.1	1.5	48.9
Promedio diario antes de nov. 2004	1.2	9.6	1.2	0.0	-	0.0	NC	12.0



**Figura 1.** Gráfico de la actividad sísmica diaria desde Febrero del 2007 hasta la fecha.

### 3. OBSERVACIONES

A continuación se resumen las observaciones de la actividad del volcán Reventador reportadas durante la semana. Aparte de las informaciones suministradas por el Guardia del SOTE, en esta semana tuvimos un mensaje de alerta volcánica emitido por el Washington VAAC.

FECHA	REPORTE-OBSERVACIONES
05-oct-2009	Volcán nublado. Se recibe un reporte de actividad a través del Sistema de Alertas de Erupciones para la Aviación Civil del Centro VAAC de Washington donde se señala que se observa ocasionalmente anomalías térmicas, aunque no se puede reconocer ceniza debido a la nubosidad.
05-oct-2009	Se registraron algunos episodios de tremor durante la noche. No hay reportes del guardia del SOTE. En la tarde el volcán se encuentra despejado y hay vapor de agua en la parte SW, posiblemente este bajando un flujo lava. No se han escuchado ruidos.
06-oct-2009	Volcán nublado. No hay lluvias

**Tabla 2.** Observaciones..

**INSTITUTO GEOFÍSICO**  
**ESCUELA POLITÉCNICA NACIONAL**  
**CV, MR.**