



INFORME No. 38
INSTITUTO GEOFÍSICO – ESCUELA POLITÉCNICA NACIONAL
RESUMEN SEMANAL: VOLCÁN EL REVENTADOR
SEMANA DEL 21 AL 27 DE SEPTIEMBRE DE 2009

1. RESUMEN DEL ESTADO ACTUAL DEL VOLCÁN

La sismicidad promedio total de esta semana se ha mantenido con respecto a la semana anterior, se encuentra dentro del rango promedio anual registrado hasta el momento. La existencia de eventos de tremor tanto armónico como espasmódico se relacionaría a alimentación de material magmático desde la parte interna del volcán. La actividad superficial está relacionada con emisiones de vapor principalmente.

2. ACTIVIDAD SÍSMICA

Tabla 1. Resumen de la actividad sísmica de la presente semana y comparación con los años anteriores.

FECHA	LP	VT	Híbrido	Explosiones	Caída de rocas	Tremor armónico	Tremor espasmódico	Total discretos
21-sep-2009	9	1	1	0	0	9	3	11
22-sep-2009	28	0	0	0	0	22	2	28
23-sep-2009	15	0	0	0	0	40	11	15
24-sep-2009	14	1	1	0	0	26	12	16
25-sep-2009	36	0	1	0	0	22	8	37
26-sep-2009	6	0	0	0	0	11	13	6
27-sep-2009	28	2	1	0	0	2	14	31
Promedio diario esta semana	19.43	0.57	0.57	0.00	0.00	18.85	9.00	20.57
Promedio diario semana anterior	14.43	0.57	0.43	0.14	0.00	22.14	6.57	15.43
Promedio diario 2009 a la fecha	17,64	0,53	0,13	0.05	21.05	3.07	4.94	18.29
Promedio diario 2008	22.3	4,2	4.2	0.2	33.73	1.5	1.2	30.7
Promedio diario 2007	5.9	22.1	12.0	0.5	89.78	6.4	4.6	39.9
Promedio diario 2006	4.1	8.4	6.9	0.2	0.0	0.7	0.0	19.4
Promedio diario 2005	14.0	19.0	16.0	1.5	7.56	7.1	1.5	48.9
Promedio diario antes de nov. 2004	1.2	9.6	1.2	0.0	-	0.0	NC	12.0

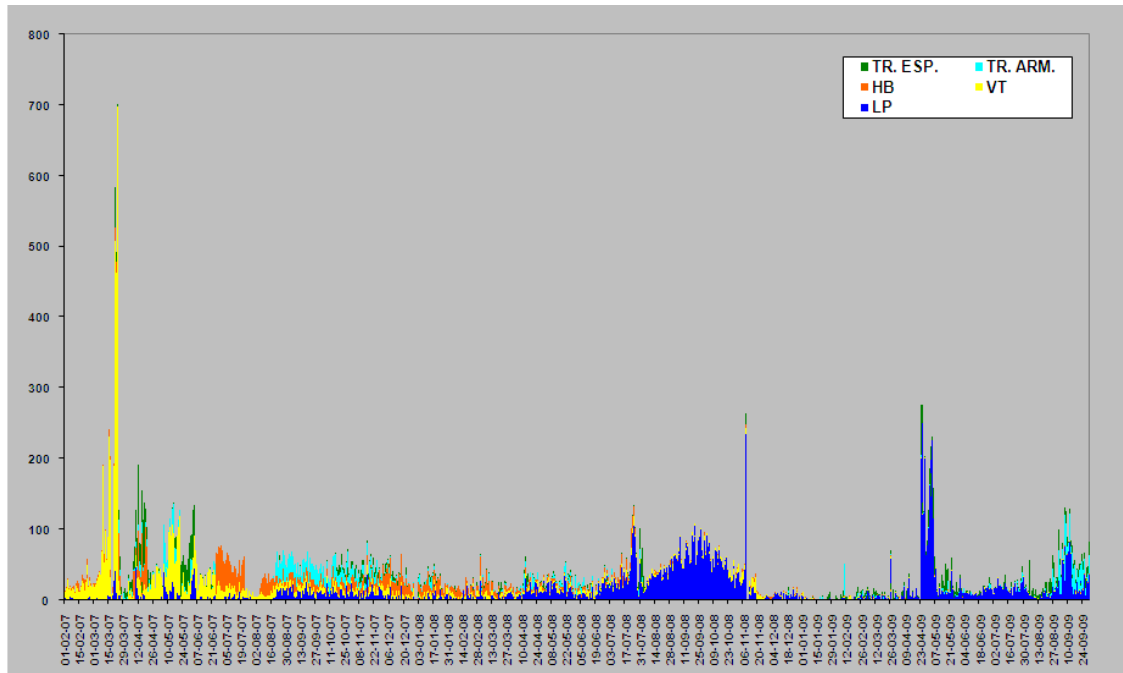


Figura 1. Gráfico de la actividad sísmica de la presente semana y comparación con los años anteriores.

3. OBSERVACIONES

A continuación se resumen las observaciones de la actividad del volcán Reventador reportadas por el guardia del SOTE y de personal del IG en la zona durante el fin de semana.

FECHA	REPORTE-OBSERVACIONES
21-sep-2009	Se observó emisión de vapor, unos 100 m sobre el nivel del cráter
22-sep-2009	Volcán nublado
23-sep-2009	Volcán nublado, fuertes lluvias por el sector del volcán
24-sep-2009	Se encuentra despejado, no se observa emisiones de vapor.
26-sep-2009	Volcán nublado

Tabla 2. Observaciones. Nota: los lahares reportados en esta tabla corresponden a señales sísmicas identificadas en las estaciones.

**INSTITUTO GEOFÍSICO
ESCUELA POLITÉCNICA NACIONAL
CV, MT.**